



50 ans du centre commercial Balexert à Genève

Toutes voiles dehors, cap sur la lumière!



Jean-A. Lunig

Que la fête commence : Balexert fête ses cinquante ans ! Un passage symbolique qui mérite un vrai relooking et pas une simple rénovation ou un lifting supplémentaire. Pour l'occasion, le célèbre centre commercial et de loisirs genevois s'est offert une transformation d'envergure, une métamorphose complète. Le complexe aux allures de halle industrielle ou hangar aéroportuaire des années 70 n'est plus. Exit le lanterneau central qui faisait office de maigre source de lumière naturelle. Pour affronter le futur, Balexert mise sur une modernité épurée, qualitative et conviviale.



Jean-A. Luque

La nouvelle toiture est recouverte de coussins en EFTE, une matière qui enveloppe notamment de manière spectaculaire l'Allianz Arena de Munich ou le dôme du Millenium à Londres.

Par Jean-A. Luque

D'emblée, le décor et les enjeux sont posés. « Quand une marque importante veut pénétrer le marché helvétique, elle a tendance à privilégier, pour le marché alémanique, Glattzentrum à Wallisellen près de Zurich. Pour la Suisse romande, le passage obligé, c'est en général Balexert, déclare Ivan Haralambof, directeur de l'incontournable mall genevois. Et nous voulons rester cette référence ! » Inauguré en 1971, le temps a inexorablement passé facture sur Balexert, malgré d'intenses rénovations et travaux d'agrandissements menés au fil des décennies (voir « Un demi-siècle d'agrandissements et de modernisation incessante » en p.16). « On était devenu un peu *old-fashioned*, assène Ivan Haralambof. Mais avec les transformations que nous venons de mener pour les cinquante ans du centre, nous nous sommes mis au goût du jour. » Près de 60 millions de francs ont été budgétés pour ce chantier ambitieux qui a duré moins de trois ans. Et rien n'a été laissé au hasard. En fait, absolument tout a été revu de fond en comble. Le but était d'uniformiser et renouveler le centre dont les

diverses adjonctions étaient parfois disparates. Au programme, non exhaustif : changer la toiture et tous les sols, faire entrer la lumière naturelle, remplacer les faux plafonds et les luminaires, rajeunir les garde-corps et la signalisation, transformer les sas des parkings, etc.

Attractif et fonctionnel, même pendant les travaux

Un projet passionnant, atypique, car toutes les transformations ont été menées de front avec les activités commerciales du centre qui est resté ouvert. « Les travaux ont débuté en octobre 2018, mais aucune enseigne n'a dû fermer à cause des travaux, confie avec fierté le directeur. C'était un gros challenge de rester attractif dans ces conditions et de ne pas perdre de clients. Nous sommes heureux de l'avoir relevé avec succès, car fermer un tel centre pendant des années, cela représente quand même de lourdes responsabilités sociales et économiques. »

Parmi les innombrables chantiers menés pour transformer Balexert, l'une des étapes les plus spectaculaires a été, à n'en pas douter, la pose de la nouvelle charpente métallique imaginée par les architectes et



Jean-A. Luque

L'EFT est un matériau semi-cristallin, plus léger et plus efficace que le verre. En jouant sur les cinq couches qui le composent, la transparence varie et modifie à l'envi la luminosité.



Baleert

Chacune de ces arches métalliques pèse 5 tonnes. Pour les poser, il a fallu faire appel à la plus grande grue mobile de Suisse, avec un bras télescopique de 85 mètres !



Jean-A. Luque

Avec ses formes épurées et son sol lumineux, Balexert est de toute beauté. Un soin tout particulier a été apporté à la lumière qu'elle soit naturelle ou artificielle. Les rampes de LED offrent d'innombrables variations de couleur et d'ambiance.

réalisée par Hevron SA sur l'immense cour centrale. L'ancien toit industriel a été avantageusement remplacé par une couverture translucide en coussins EFTE sur une surface totale de 2600 m². C'est Taiyo Europe GmbH qui a été responsable de l'ingénierie, de la production et de l'installation des 26 coussins imprimés en ETFE et des profilés en aluminium de serrage correspondants.

Quand les arches de 5 tonnes volent...

Ces voiles lumineux sont en fait posés sur des arches métalliques dont chaque élément pèse quelque 5 tonnes. « Pour poser ces arches préassemblées, précise Gregory Guerzi, chef de projet pour Balexert, il a fallu faire appel à la plus grande grue mobile de Suisse, avec un bras télescopique de 85 mètres pour une portée maximale de 100 mètres. Voir ces pièces soulevées depuis l'avenue du Pailly et mises en place 60 m plus loin, sur des socles liés à la structure porteuse existante, était impressionnant. Cette phase de chantier a duré près de quatre mois à l'été-automne 2019. Techniquement, le remplacement de la toiture

du mall a constitué l'étape la plus difficile en termes de logistique. »

« Ces travaux se sont déroulés de manière sereine, mais avec quand même une sacrée pointe d'anxiété, concède Ivan Haralambof. Question sécurité, les gros orages d'été ont ajouté au stress. Et quand les arches volaient par-dessus le centre tôt le matin, je peux vous assurer qu'on vérifiait qu'aucun vendeur ne traînait dans un magasin. »

Transparence et luminosité réglables

A l'arrivée, les coussins en EFTE sont spectaculaires. Architecturalement, il suffit de penser à l'allure de l'Allianz Arena de Munich ou du dôme du Millenium à Londres pour s'en convaincre. Mais c'est surtout ses qualités de matériau semi-cristallin, utilisé comme alternative au verre, qui rendent l'EFTE particulièrement intéressant. Plus léger que le verre, il transmet la lumière de manière plus efficace pour un coût plus avantageux et il affiche une grande résistance à l'usure.

Les cinq couches qui composent les coussins varient en fonction de la luminosité

HEVRON

FAÇADES HIGH-TECH À HAUTES PERFORMANCES

FABRIQUER DE LA CONFIANCE

CENTRE BALEXERT, GENÈVE

CHARPENTE - FAÇADES - ETANCHÉITÉ

ISO 9001 - 14001 - 18001 - EN 1090

WWW.HEVRON.CH

54377

zanetti

INGENIEURS-CONSEILS

Ingénieurs-conseils
depuis 1977



électricité



énergie



éclairage



Industrie



protection
incendie

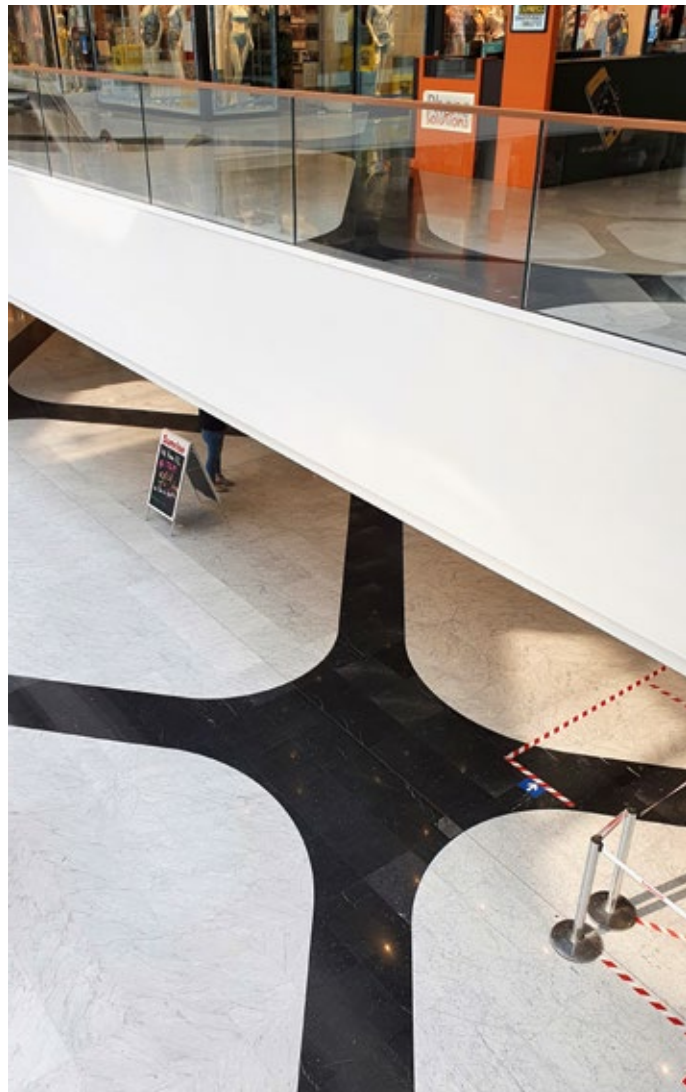


sûreté

Relooking du Centre Commercial Balexert 2016 - 2021

zanetti Ingénieurs-Conseils | Chemin des Poteaux 10 - 1213 Petit-Lancy | 022 92 92 692 | bureau@zan-ic.ch | www.zan-ic.ch

54330



Jean-A. Luyck

Les motifs au sol, repris également par les alvéoles du plafond, représentent un X, un hommage à la structure métallique d'origine dont un exemplaire est encore visible dans une des allées. A noter aussi, le travail remarquable de calepinage des dalles dont les motifs correspondent parfaitement d'un niveau à l'autre.

désirée, de la température et de la position du soleil. Un réglage par pression d'air modifie l'épaisseur du coussin et par là-même sa transparence. Seul bémol à ce système : le bruit impressionnant que la pluie battante peut provoquer.

Fixées sur les poutres existantes, de grandes alvéoles de tôle blanche se multiplient désormais à l'envi au-dessus de la grande cour centrale. L'effet est saisissant. La lumière naturelle baigne l'ensemble du mall. Et, comme si cela ne suffisait pas, de nouveaux éclairages LED puissants et économes sont également intégrés à la structure du plafond. Tout un travail électrique d'orfèvre, réalisé par Zanetti Ingénieurs-Conseils, permet une mise en lumière et des ambiances colorées aussi variées que subtiles.

Signé X

Si la nouvelle toiture est spectaculaire, que dire du remplacement intégral du sol sur plus de 15 000m²! Le sol est aujourd'hui entièrement composé de marbre blanc aux grands motifs noirs en X, dont les alvéoles sous plafond sont un rappel. Ce X ne doit

rien au hasard et se veut en fait un hommage à la structure métallique d'origine qui domine aujourd'hui encore une des allées du centre.

Marbre blanc et banana-wood pour jouer les contrastes

On s'en doute, ces sols ont constitué une véritable gageure. Xavier Veyrat, directeur général chez Masson SA, relève d'ailleurs à quel point ce chantier de la démesure a été délicat à mener : « Le défi principal a été de faire les travaux alors même que le centre restait en activité, ouvert au public. Tous les travaux de démolition lourds et bruyants ont dû être menés en nocturne quand les commerces étaient fermés. Il a fallu travailler par zones, méticuleusement, sans laisser de traces de poussière. La coordination était très importante. Le travail de calepinage a lui aussi été particulièrement minutieux afin que le motif à un étage corresponde parfaitement à celui situé au niveau supérieur ou inférieur. » Marbre livré par Seical, enduits et mortiers Cermix, soin des finitions... Rien n'a été trop beau pour réaliser le nouveau centre commercial.



SEICAL
PIERRES & MARBRES
CARRELAGES
TERRAZZO ÉCOLOGIQUE

« *La qualité n'attend pas* »

www.seical.ch

Fourniture et Pose
Ponçage, Entretien et Rénovation

54339



JACQUES MASSON SA
CARRELAGES - MARBRES

022 365 48 38
info@jacques-masson.ch
www.jacques-masson.ch

Route de Suisse 95
1290 Versoix

Route de Divonne 48
1260 Nyon

54353



Jean-A. Lujic

Couleur banana-wood, l'immense placage en tôle imprimée, tout autour du hall central, contraste et met en valeur les alvéoles géantes et le marbre aux dominantes blanches.



Jean-A. Lujic

Aucun détail n'a été négligé pour favoriser la vie des clients de Balexert 2.0. Épurée et efficace, la nouvelle signalisation se fait discrète ; rien à voir avec les pictogrammes et la typographie un peu grossière d'antan.

Aucun détail n'a été oublié pour rendre l'expérience Balexert 2.0 aussi agréable que possible. De nouveaux garde-corps transparents à l'élégant liseré couleur bois renforcent l'impression de luminosité de l'ensemble. Cette couleur bois – banana wood pour être précis – est un rappel du placage en tôle imprimée qui met en valeur le hall central et contraste avec les alvéoles géantes. Quant à la nouvelle signalisation, brandée par Moser Design, elle est épurée et efficace.

En avance et dans les clous

« A deux mois de la fin des travaux, souligne le directeur, on se dit que le nouveau Balexert est vraiment beau et ne cesse jamais d'attirer des marques. Bien sûr, nous sommes sortis de notre zone de confort et il a fallu être en permanence derrière les travaux. Mais aujourd'hui, nous sommes très fiers : nous sommes en avance sur les travaux et dans les clous financièrement. » Rendez-vous est pris pour les festivités et l'inauguration officielle cet automne. ■

Cermix propose la solution la plus propre, la plus rapide et la plus discrète

Balexert, à Genève, c'est le plus grand centre commercial de Suisse romande. Au fil du temps, c'est même devenu une institution, une référence au niveau national. Pour ses 50 ans, Balexert s'est offert une modernisation exceptionnelle, un nouveau visage plus lumineux où les sols, notamment, ont constitué un enjeu primordial.

Cette réfection de tous les sols a été titanesque: plus de 15'000 m² de surface à démolir et préparer. Ce qui signifie aussi plus de 15'000 m² de pierres prédécoupées d'usine à poser et de sols à enduire avec des colles et mortiers à hautes performances.

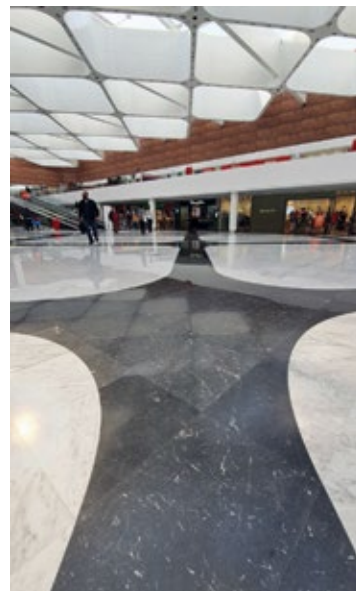
Pour réaliser ce lifting exceptionnel, Balexert a fait appel à des marques et des entreprises de renom. Les plus belles pierres ont été retenues: le marbre de Carrare. Les meilleurs spécialistes ont été engagés: la marbrerie SEICAL Sàrl et la société de carrelage Masson & Cie SA. Et les meilleurs produits ont été choisis: les mortiers et colles de Cermix.

Course contre la montre

Un défi de taille a dû être relevé: comment casser tous les sols et poser le marbre alors même que Balexert restait ouvert quotidiennement avec ses milliers de clients, ses 120 enseignes et innombrables activités de loisirs. Il a donc fallu travailler de nuit et très vite. Tout particulièrement quand il s'est agi de refaire le sol devant les boutiques. En effet, entre la fermeture du commerce le soir et son ouverture le lendemain, c'est une véritable course contre la montre qui s'est engagée pour qu'au matin, le marbre étincelant apparaisse comme par enchantement.

C'est là que l'expertise de Cermix s'est révélée particulièrement utile. Cermiplus Rapid, le mortier avec adhérence améliorée à prise rapide, a fait des miracles. Il est vrai que ses caractéristiques sont particulièrement adaptées pour relever ce challenge. Son temps d'attente de durcissement n'est que de 2h30 et son délai de séchage avant mise en service de 6 heures!

D'autres solutions Cermix, tout aussi discrètes, propres et rapides, ont été utilisées à Balexert: le ragréage fibré (un autonivelant à prise rapide), le Cermicem PAG, le Cermicol Extra Flex ou encore le Cermifilm (un primaire qui améliore et régularise la porosité des supports). Pour découvrir toutes les caractéristiques de ces produits hautes performances, ainsi que la gamme complète de Cermix, une seule adresse: www.cermix.ch



15'000 m² de marbre ont été posés au centre commercial Balexert

54375

Taiyo Europe
Mak//ax

info@taiyo-europe.com
www.taiyo-europe.com

UNDER ONE ROOF

SYSTÈME ETFE – TOILE TENDUE – TENSOTHERM®

54363

Viansone SA

Votre spécialiste en systèmes d'extinction contre l'incendie en Suisse romande :
Sprinkler, Déluge, Brumisation, Gaz, Extincteur, Oxyréduction, Engineering

Rue de Veyrot 19 Case postale 56 CH-1217 Meyrin 1 Tél. + 41 22 780 15 15 www.viansone.ch visa@viansone.ch

UNE ENTREPRISE DU GROUPE SECURITAS SUISSE

54329